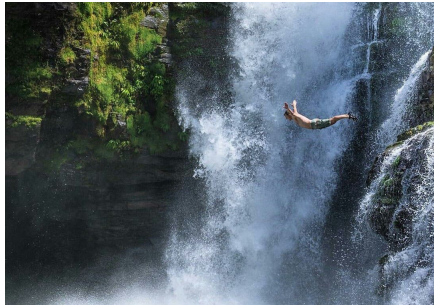


TRADING CONCEPT ตอน เลือกกองทุนอย่างไรดี

เดือนที่ผ่านมา ท่านนักลงทุน คงชื่นฉ่ำหัวใจกันถ้วนหน้า เพราะตลาดไหลลงเป็นน้ำตกเลยทีเดียว ทั้งเย็นทั้งหนาวกันไปตามระเบียบครับ เพียงเดือนเดียว ก็ลงมา 6% กว่าๆ ก่อนขึ้นแรงเมื่อวาน



เอาเป็นว่าเย็นชื่นใจเดือนเดียวพอครับ... อีกสองเดือนที่เหลือ จารย์ตั้งใจหลั่งมาทางไหน กลับขึ้นไปทางนั้นครับ
หลายคนชอบพูดว่า ตกแบบนี้... อย่างน้อยก็เป็นโอกาสซื้อ ทำกำไรระยะสั้น เพราะปลายปีจะมีแรงซื้อจาก LTF เข้ามามาก (จริงเท็จแค่ไหน จารย์ตั้งใจไม่พูด อยากท่านไปดูประวัติตลาดย้อนหลังสัก 5 ปี)

ระยะยาว LTF ก็ยังน่าสนใจ

สำหรับ LTF ต้องดูยาวๆ 2 เดือนที่เลือกลงหรือลงไม่ดู แต่อย่างที่เคยกล่าวไว้หลายหนในบทความว่า การได้สิทธิลดหย่อนภาษี เหมือนมีเงินต้นในการลงทุนเพิ่มขึ้น... มันดีมากจริงๆ ครับ
ว่าแต่ทุกปีที่ท่านนักลงทุนซื้อกองทุน LTF นั้น ท่านเลือกจากอะไรคือ ชื่อเสียงของ บลจ. ความสะดวกสบายในการซื้อขาย โปรมิชั่น ของแถม ความเคยชิน หรือ... ผลตอบแทนของกองทุน
แม้ผลตอบแทนในอดีตไม่ได้การันตีผลตอบแทนในอนาคต แต่มันก็บอกบางสิ่งบางอย่าง ฉบับนี้จารย์ตั้งใจจะแนะนำเทคนิคการเลือกซื้อกองทุน LTF มาเล่าสู่กันฟังครับ

กองไหน กำไรสูงสุด

เชื่อว่าแทบทุกคน อยากเลือกกองที่ได้กำไรมาๆ อย่างน้อยก็มากกว่ากองอื่นๆ แต่ไม่รู้จะไปดูที่ไหน เบื้องต้นแนะนำให้ดูแบบนี้ครับ

ผลการดำเนินงานกองทุน ประจำเดือน กันยายน 2561
(Fund Performance for September 2018)

	3 ปี (3 Years) ²⁾	5 ปี (5 Years) ²⁾	10 ปี (10 Years) ²⁾	ตั้งแต่จัดตั้ง (Since Inception) ³⁾
ผลตอบแทนของกองทุน (Fund Return)	12.56%	8.06%	16.91%	13.00%
ความผันผวนของผลดำเนินงาน (Fund Standard Deviation)	9.43%	10.80%	20.14%	20.83%

จากข้อมูลตัวอย่าง เป็นกองทุน Value-D LTF ของ UOBAM ดูเฉยๆ ดีไม่ดี ยังบอกไม่ได้ ต้องลองดูการจัดอันดับผลตอบแทนของสมาคมบริษัทจัดการลงทุน (AIMC)

AIMC Category	Peer Percentile	Return (%)					
		3M	6M	1Y	3Y	5Y	10Y
LTF	5th Percentile	13.03	2.34	12.53	13.86	8.46	16.27
	25th Percentile	10.78	0.32	8.96	12.24	7.14	13.85
	50th Percentile	9.41	-0.35	5.71	10.69	6.01	12.81
	75th Percentile	7.31	-1.93	2.47	9.08	4.72	10.45
	95th Percentile	5.95	-5.16	-2.32	7.20	2.64	8.08

โดย AIMC คำเรียงลำดับกองทุน LTF ทั้งหมดตามผลตอบแทน สมมติว่ามี 100 กอง กองที่ผลตอบแทนดีสุดอันดับที่ 5 พบว่าได้ผลตอบแทนเฉลี่ย 3 ปี เป็น 13.86% ต่อปี ส่วนกองที่อยู่อันดับกลางแถวคืออันดับที่ 50 ทำผลตอบแทนได้ 10.69% ต่อปี

เนื่องจากผลตอบแทนไม่คงที่ จารย์ตั้งใจแนะนำให้ดูระยะยาว 3 5 10 ปี เป็นหลักครับ

มองคร่าวๆ จะพบว่ากองทุน Value-D LTF ของ UOBAM กำไรระยะ 3 ปี ทำได้ 12.56% อยู่เลยอันดับ 5 ไปนิดหน่อย ระยะ 5 ปีก็เช่นกัน ส่วนระยะ 10 ปี อยู่ติด Top 4 เลยทีเดียว

แค่นี้ก็ช่วยกรองได้เบื้องต้นแล้วครับ กองที่ทำผลตอบแทนรั้งท้ายตลอด ก็คงไม่น่าลงทุนสักเท่าไรจะว่าไหมครับ

ดูแต่กำไร อาจไม่พอ

หากเจอกองทุนที่กำไรสูง แต่ขณะเดียวกันความเสี่ยงก็สูงด้วย (ความเสี่ยงคือ ความรุนแรงในการผันผวนของราคา NAV) เพราะถ้าเป็นแบบนี้ พอถึงเวลาอยากขาย ราคา NAV ตันอยู่ในช่วงแกว่งลงแรง แบบนี้ที่หมดค่าอาจต้องทนถือรอออกไปอีก
สมาคมบริษัทจัดการลงทุน (AIMC) เรายังจัดอันดับของความผันผวนของ NAV ไว้ด้วยเช่นกัน

AIMC Category	Peer Percentile	Standard Deviation (%)					
		3M	6M	1Y	3Y	5Y	10Y
LTF	5th Percentile	8.31	8.51	7.98	7.19	7.90	13.35
	25th Percentile	10.14	10.36	9.89	9.15	10.61	16.63
	50th Percentile	11.66	12.34	11.08	10.30	11.06	18.20
	75th Percentile	12.76	13.24	11.88	10.67	11.87	18.99
	95th Percentile	13.75	14.88	13.55	11.63	12.84	20.08

ตอนนี้เป็นความเสี่ยง (Standard Deviation) จึงยิ่งน้อยยิ่งดี คือ 5 อันดับแรก จะเป็นกองทุนที่มีค่าความเสี่ยงต่ำที่สุด

หากดูข้อมูลตัวอย่างกองทุน Value-D LTF ของ UOBAM จะเห็นว่าความเสี่ยงอยู่อันดับแถวๆ 25-50 สำหรับระยะ 3-5 ปี แต่ระยะ 10 ปี อยู่ท้ายแถวเลยทีเดียว นี่ก็แสดงว่า การหวังผลตอบแทนที่สูงนั้น อาจต้องแลกมาด้วยความเสี่ยงหรือความผันผวนที่สูงตามไปด้วย

ถึงเวลาซิ่งน้ำหนัก

จะเห็นว่าผลตอบแทนและความเสี่ยงมีความสัมพันธ์กันแบบแยกไม่ออก ดังนั้นการจะเลือกกองทุน LTF ที่ดีสักกองจึงมองค่าใดค่าเดียวไม่ได้ แต่พอจะมอง 2 ค่า ก็ยิ่งงงอีก เช่น กองทุนที่เสี่ยงสูงกว่าและให้ผลตอบแทนสูงกว่านั้น จะรู้ได้อย่างไรว่าผลตอบแทนที่สูงกว่านั้นคุ้มค่ากับความเสี่ยงที่สูงขึ้นแค่ไหน

ลำพังข้อมูลจาก AIMC ไม่ตอบโจทย์ตรงนี้แล้วครับ ทางการเงินมีการวัดค่าอย่างหนึ่งเรียกว่า **Sharpe Ratio** คือวัดเฉพาะผลตอบแทนที่เกินจากฝีมือหรือผลตอบแทนส่วนเพิ่ม (ผลตอบแทนที่กองทุนทำได้สูงกว่าผลตอบแทนที่ปราศจากความเสี่ยง) เทียบกับความเสี่ยงของกองทุน ชักจะยาก แต่ไม่ต้องกังวล ค่านี้มีคนทำให้แล้ว คือ



จอดีที่เด็ดของ Morningstar คือไม่ได้คิด Sharpe Ratio แบบปกติทั่วไป แต่มีการให้น้ำหนักความเสี่ยงลงมากขึ้นและลดน้ำหนักของความเสี่ยงด้านขาขึ้น ที่เรียกว่า MRAR (Morningstar Risk Adjusted Return) แล้วจึงนำค่าที่ได้ของกองทุนทุกกองที่อยู่ในประเภทเดียวกันมาจัดอันดับ แล้วมอบดาว



คำคมเขียนหุ้น



อ็องตวน เดอ แซ็งแตกซูว์เปรี (Antoine de Saint-Exupéry)

รายงานฉบับนี้จัดทำขึ้นโดยข้อมูลเท่าที่ปรากฏและเชื่อว่าเป็นที่น่าเชื่อถือได้แต่ไม่ถือเป็นภาระยืนยันความถูกต้องและความสมบูรณ์ของข้อมูลนี้ โดยบริษัทหลักทรัพย์ ยูเอสบี เคย์ เฮียน (ประเทศไทย) จำกัด (มหาชน) ผู้จัดทำขอสงวนสิทธิ์ในการเปลี่ยนแปลงความเห็นหรือประมาณการณั้ต่าง ๆ ที่ปรากฏในรายงานฉบับนี้ โดยไม่ต้องแจ้งล่วงหน้า รายงานฉบับนี้มีวัตถุประสงค์เพื่อใช้ประกอบการตัดสินใจของนักลงทุน โดยไม่ได้เป็นการชี้นำชักชวนให้นักลงทุนทำการซื้อหรือขายหลักทรัพย์ หรือตราสารทางการเงินใดๆ ที่ปรากฏในรายงาน

จากภาพแสดงว่า กองทุนที่มีผลงานดี 10 อันดับแรกจาก 100 จะได้รับ 5 ดาว (คล้ายการระบุ Percentile ของ AIMC แต่ของ Morningstar ดาวเป็นอันดับเบ็ดเสร็จที่พิจารณาทั้ง ผลตอบแทนและความเสี่ยงประกอบกันเรียบร้อยแล้ว)

แล้วจะเลือกอย่างไร

พูดมาเสียยาว เพื่อความเข้าใจที่ถูกต้องนะครับ เพราะเงินเราต้องไปอยู่กับเขาถึง 7 ปีปฏิทิน จะเลือกแค่คร่ำๆ ได้ยังไงกัน จารย์ตั้งของสรุปหลักการเลือกเป็นข้อๆ ดังนี้

1. เลือกกองทุน LTF ที่มีนโยบายตามที่ต้องการ
ถึงแม้ LTF จะมีนโยบายหลักคือลงทุนในหุ้นสามัญในตลาดหลักทรัพย์ แต่ก็อาจมีรายละเอียดปลีกย่อยที่แตกต่างกันไปได้ครับ
2. เลือกกองทุน 4-5 ดาว
จริงๆ ดาวของ Morningstar มีทั้งระดับ 3, 5, 10 ปี แต่เราอาจเลือกดูจากแบบ Overall คือนำดาวทั้ง 3 ระดับมาเฉลี่ยกันก็ได้ครับ
3. เลือกกองทุนที่มีความเสี่ยงในระดับที่เรารับได้

ถึงตรงนี้เสี่ยงสูงหรือต่ำไม่มีใครดีกว่าใครแล้ว เพราะจากข้อ 2 มีการปรับน้ำหนักเรียบร้อยแล้ว (เรียกได้ว่ากองที่เสี่ยงสูงก็สร้างผลตอบแทนที่สูงขึ้นจนคุ้มสมน้ำสมเนื้อแล้ว) แต่ที่ต้องดูระดับความเสี่ยงก็เพื่อจะได้เหมาะกับระดับความเสี่ยงที่เรารับได้นั่นเอง

ยูเอสบีเคย์เฮียน ของเรา เป็นตัวแทนจำหน่ายกองทุนรวมกว่า 17 บลจ. ด้วยต้นทุนที่เท่ากันกับการติดต่อที่ บลจ. เองโดยตรง ท่านสามารถติดตามข้อมูลและเลือกกองทุนได้หลากหลายในคราวเดียว

สอบถามข้อมูลเพิ่มเติมได้ที่ ฝ่าย Wealth Management 02-6598000 หรือเจ้าหน้าที่การตลาดของท่านครับ...จารย์ดี

“จุดมุ่งหมาย
...ที่ไร้การวางแผน
เป็นได้เพียง...ฝัน”

“A goal without a plan is just a wish.”